

Erholung in Missunde / Schlei



*Christel Petrika
Schleidörfer Straße
24864 Brodersby*

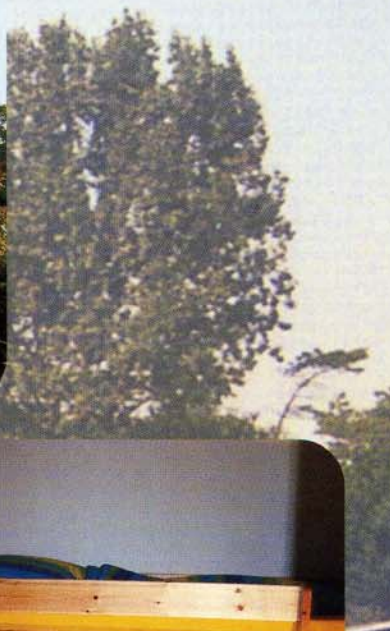
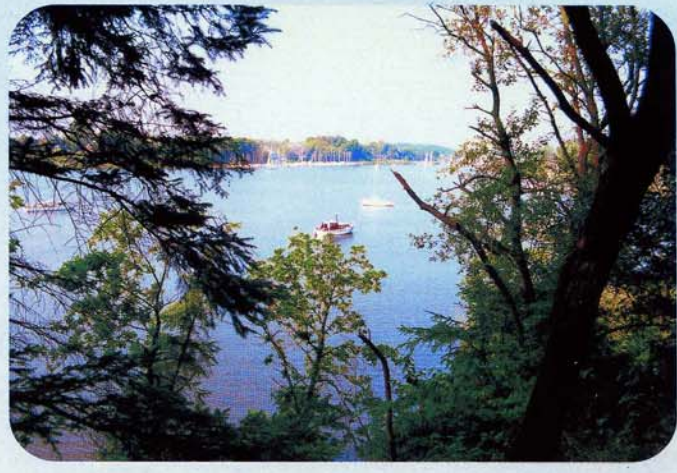
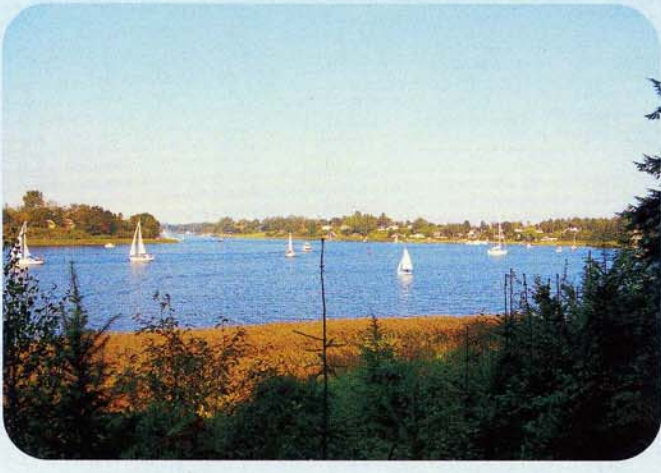
Telefon: 04622/1345

Fax: 04622/188515

Internet: www.schlei-ferien.de

E-Mail: info@schlei-ferien.de





Missunde an der Schlei

Hier im nördlichen Schleswig-Holstein, zwischen den Landschaften Angeln und Schwansen, erstreckt sich die Schlei, ein Fjord von ca. 40 Kilometern Länge, zwischen Hügeln und Wäldern von der Ostsee bis zur alten Residenzstadt Schleswig.

Missunde liegt auf der Südseite an der engsten Stelle der Schlei, wo seit uralten Zeiten über eine Fähre die nördliche und südliche Region miteinander verbunden sind. Nach Westen öffnet sich der Fjord zur „Großen Breite“, an deren Horizont etwa 10 Kilometer entfernt die Silhouette Schlesiens zu erkennen ist.

Nicht nur auf dem Landweg, sondern vor allem auf dem Wasser sind hier die Wikinger vorbeigezogen zu ihrer „Hauptstadt“ Haithabu nahe Schleswig.

Auch heute ist für alle Freunde des Wassersports die Schlei ein wahres Paradies. Die modernen Wikinger – ob im Kanu, Segelboot oder als Surfer – können trainieren für ferne Abenteuer. Die Schlei, ihre Badebuchten, die Binnenseen, Flüsse und Auen, die nahegelegenen Ostseestrände, die Wiesen und Wälder bieten sich an, dem Faulenzer – und dem sportlich Aktiven. Nicht zu vergessen für Klein und Groß das „Aqua Tropicana“ im Ostseebad Damp, der Wildpark in Gettorf und der Freizeitpark in Tolk, die „Tolkschau“, einem Disneyland, welches aber mehr zu unserer beschaulichen Landschaft paßt – alles in der Nähe unseres Ferienortes ... und mit dem Fahrrad zu erreichen.

Übrigens: Die Schlei-Region mit ihren sanften Hügeln ist ideal für Radfahrer und bei diesen sehr beliebt.

Die vielen zum Teil prähistorischen Kulturdenkmäler. Das Wikingermuseum und Schloß Gottorf als bedeutendstes Museum für Vor- und Frühgeschichte in Nordeuropa mit seinen echten, tausend Jahre alten Wikingerschiffen zum Anfassen, dörfliche Heimatmuseen, Dutzende von kleinen Kunsthandwerksbetrieben, Galerien, Malern, Bildhauern etc.. Ländliche Betriebsamkeit auf schönen alten Bauernhöfen, Mitfeiern auf traditionellen Dorffesten, Kultur erleben auf Musik- und Folklore - Veranstaltungen. Wir können dem Urlauber und der Familie, die nicht unbedingt hektischen und lauten „Allerweltsurlaub“ sucht, wirklich etwas bieten.

*

Unser moderner Ferienbungalow liegt etwa 500 Meter von der heutigen (Auto-) Fähre entfernt am Hochufer der „Großen Breite“ (ca. 50 Meter vom Wasser) mit einem phantastischen Blick über die rechts und links mit Wäldern, Wiesen und Feldern gesäumte Schlei hinweg bis zum Schleswiger Dom.

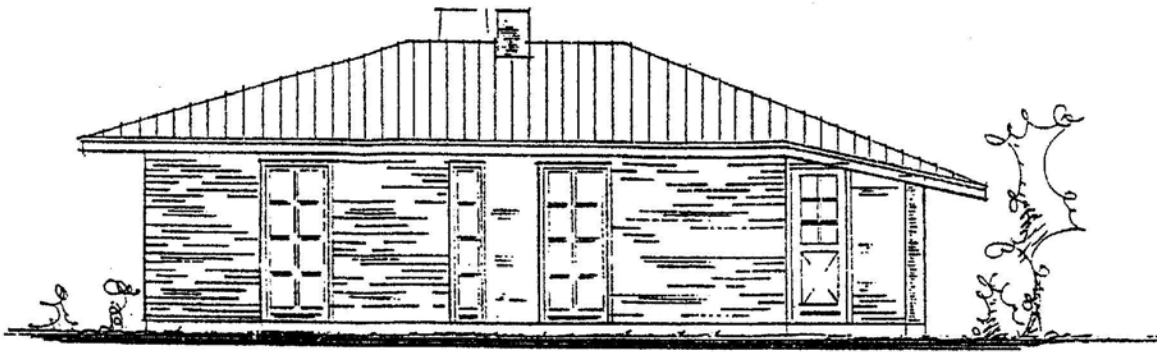
Auf dem geräumigen Grundstück in Hanglage genießt man aus dem hellen, massiven Gebäude durch die bis zum Boden reichenden Fenster des Wohnraumes sowie auf der sonnigen Terrasse diesen Blick mit wechselnden Stimmungen inklusive traumhafter Sonnenuntergänge.

Der Wohnraum des E-geheizten Hauses hat einen gemütlichen Kachelofen und zusätzlich einen offenen Kamin.

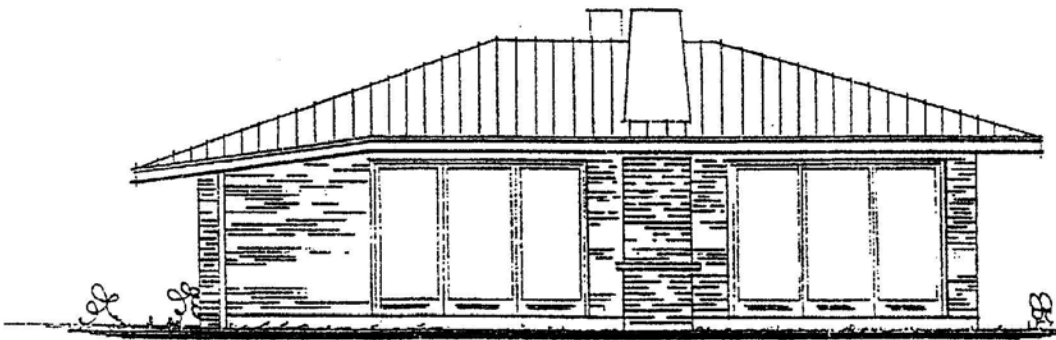
Sonstige Ausstattung:

Eltern- und Kinderschlafzimmer für max. drei Kinder, freundliches Duschbad, Küche mit Ceran-Kochfeld und Backofen, Mikrowelle, Kühl-/Gefrierschrank, Geschirrsüler, Farb-TV, Telefon, Bücher, Spiele, Tischtennis, Strandkorb, Sonnenliegen, Gartengestühl.

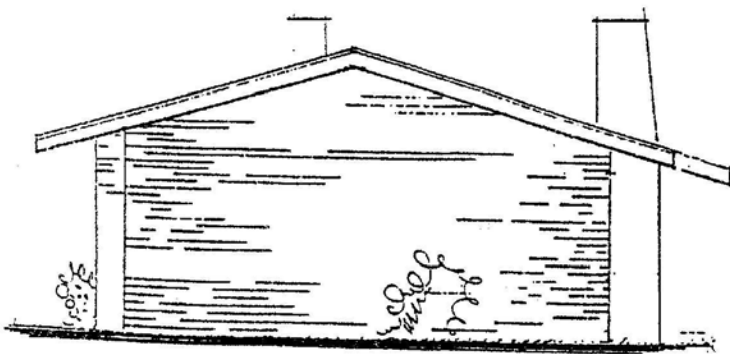
Bungalow an der Schlei / Missunde



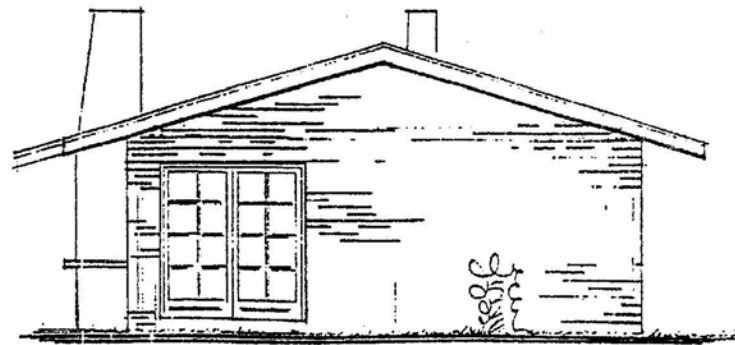
ANSICHT OST



ANSICHT WEST

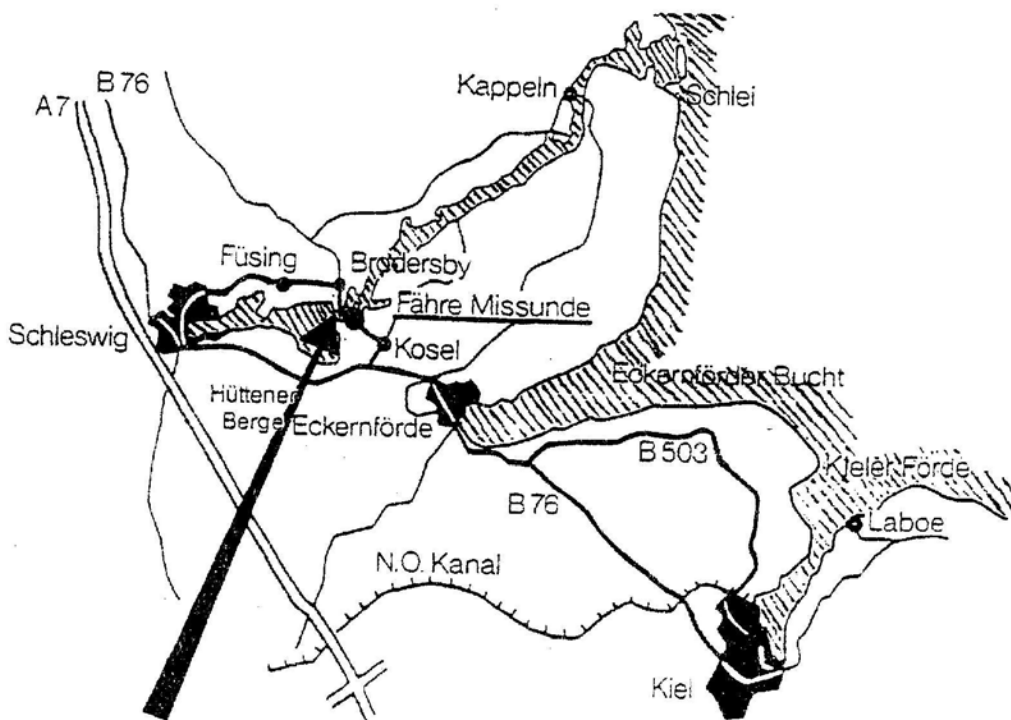
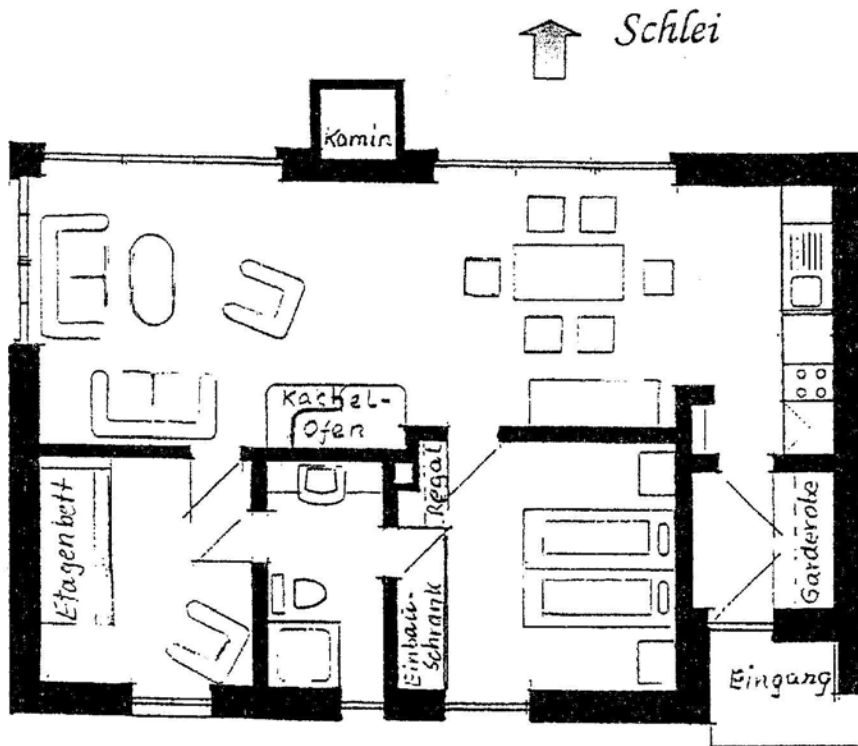


ANSICHT NORD



ANSICHT SÜD

Grundrißzeichnung (schematisch)



Bungalow, Am Granberg 15, 24354 Missunde/Schlei

Ausstattung

Unser Haus in Missunde /Schlei steht auf einem Hanggrundstück ca. 50 m vom Schleiufer entfernt.

Das Haus hat zwei Schlafzimmer. Eines ist mit einem Doppelbett, Einbauschränk und Regal ausgestattet, das zweite Schlafzimmer mit einem Etagenbett. Zwischen den Schlafzimmern befindet sich das freundliche Duschbad mit WC.

Im hellen geräumigen Wohn- und Eßbereich steht ein Kachelofen, ein Kamin, eine gemütliche Sitzecke ausgestattet mit 2 2er-Sofas, Glastisch, gr. Korbsessel, Stereoanlage und Farb-TV (Digital), Telefon.

Der Eßbereich (Kieferholz) ist mit einem großen Tisch und einer Vitrine eingerichtet. Die komfortable Küchenzeile beinhaltet einen Geschirrspüler, Ceran-Kochfeld mit 4 Kochstellen, Backofen, Kühl-/Gefrierkombination, Mikrowelle, Kaffeemaschine und Wasserkocher. Eine komplette Geschirr- und Besteckausstattung ist selbstverständlich.

Der Bungalow ist mit einer Nachtspeicherheizung ausgerüstet.

Für die Terrassen (Süd- und Westlage) stehen Ihnen Strandkorb, Grill, Sonnenliegen und Gartengestühl zur Verfügung.

Der Mietpreis liegt zwischen EUR 60,00 und EUR 99,00 pro Tag je nach Saison und Personenzahl. Bett- und Tischwäsche, Badvorleger, Bademäntel sowie Hand-, Bade- und Geschirrtücher sind im Mietpreis enthalten.

Sonstige, zusätzliche Preise:

Eine Telefoneinheit EUR 0,15, eine Kilowattstunde Strom (Tagstrom) EUR 0,35
eine Kilowattstunde Strom (Nachtstrom) EUR 0,25

Endreinigung, falls nicht selbst durchgeführt, EUR 50,00

*

Im nur ca. 1,5 km entfernten Brodersby haben wir ein eigenes kleines Badehaus mit Sauna, Solarium und Whirlpool, welches Ihnen individuell zur Benutzung zur Verfügung steht. (Preise nach Gebührenliste)

Wir freuen uns auf Sie.

Ihre

