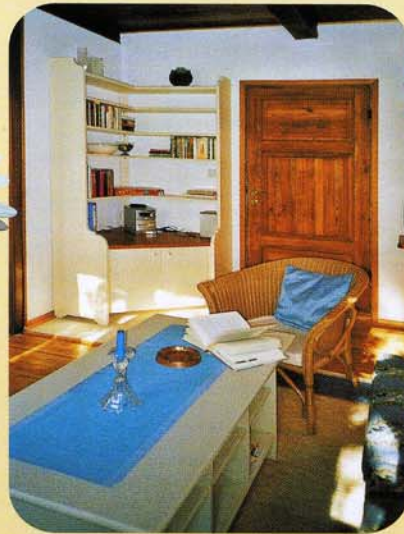
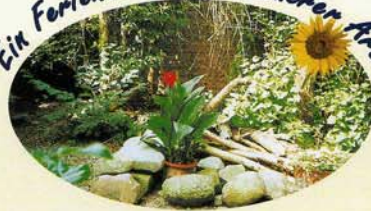


*Unsere Ferienwohnung / Appartement  
für 2 bis 3 Personen*



*Ein Feriendomizil besonderen Art.*



## **Appartement Nr. 5**

*Lieber, interessierter Gast,*

*wir möchten Ihnen unsere Ferienwohnung / Appartement für 2 Personen vorstellen, ein Feriendomizil besonderer Art.*

*Wir freuen uns sehr.*

*App. Nr. 5 befindet sich im Erdgeschoss des 160 Jahre alten Reetdachhauses auf idyllischem, parkähnlichem Grundstück mit Badehaus, großer Gemeinschaftsterrasse, Strandkörben, Gartengestühl, Grillplatz etc.*

*Die gemütliche, ca. 50 qm große 2-Raum-Wohnung mit eigenem Eingang hat geschliffene und versiegelte Kiefernholzböden und alte Türen.*

*Den großen Wohn-/Essbereich haben wir mit einer Küchenzeile - handgefertigt - ausgestattet. Sie umfasst einen Geschirrspüler, 2-Platten-Ceran-Kochfeld, Kühlschrank, Kaffeemaschine, Toaster, Mikrowelle, Wasserkocher, ausreichend Geschirr, Gläser, Besteck, „Pött un Pann“, Kochutensilien etc.*

*Zur weiteren Ausstattung gehören ein TV, Flachbildschirm - 18 Programme, digital - und ein Telefon.*

*Die bequeme Couch im Wohnbereich kann zur Schlafcouch umfunktioniert werden.*

*Ebenso handgefertigt ist das Schlafzimmer nach individuellen Entwürfen unseres Tischlermeisters, die Betten verfügen über verstellbare Lattenroste.*

*In dem großzügigen Bad – die Objekte sind mit Aqua Clean beschichtet - können Sie zwischen einer „normalen“ Dusche und einem Duschbad „als stünden Sie im warmen Sommerregen“ wählen.*

*Einrichtung und Ausstattung unserer Ferienwohnung ist mit Liebe zum Detail hinsichtlich Formen und Farben aufeinander abgestimmt und verspricht neben Gemütlichkeit Stil und hohen Komfort.*

*Energiekosten, Bademäntel, Handtücher, Bettwäsche, Haarfön etc. und die Reinigung der Wohnung nach Ihrer Abreise gehören selbstverständlich zu unserem Service.*

*Haben wir Ihre Neugier auf etwas nicht Alltägliches geweckt?*

*Wir freuen uns auf Sie*

*Ihre*



*Zusätzliche Fotos finden Sie auf der Seite Gästehaus „Ünner de Eeken“ unter [www.schlei-ferien.de](http://www.schlei-ferien.de)*

*Der Mietpreis beträgt vom 15. Juni bis 14. September € 73,00/Nacht, in der übrigen Zeit € 68,00/Nacht bei einer Belegung mit 2 Personen.*

schematische Zeichnung, neue Ferienwohnung

